

Istruzioni per l'installazione del programma di aggiornamento FIRMWARE delle CENTRALI ANTINTRUSIONE FRACARRO

Il programma FDT307 (o successiva versione) è compatibile con le seguenti Centrali Antintrusione:

- CE64T
- CE16T
- SOLUTION16

Per aggiornare il firmware della centrale è necessario installare il software Flash Development Toolkit software ed avere un cavetto di collegamento seriale invertito. (vedi capitolo **Cavo di collegamento seriale tra Centrale e PC**).

IMPORTANTE:

Leggere attentamente questo documento e procedere “passo-passo” con le indicazioni. La procedura di installazione è molto semplice, tuttavia deve essere eseguita con attenzione.

Requisiti minimi di sistema

Per far funzionare correttamente il programma Flash Development Toolkit è necessario un sistema con almeno:

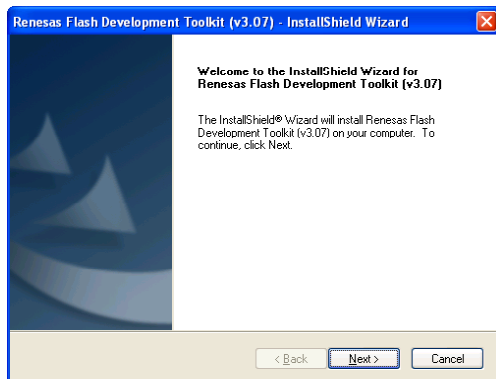
- Sistema operativo Windows NT, Me, 2000, XP
- Monitor con risoluzione minima di 1024 x 768
- una porta seriale

ATTENZIONE:

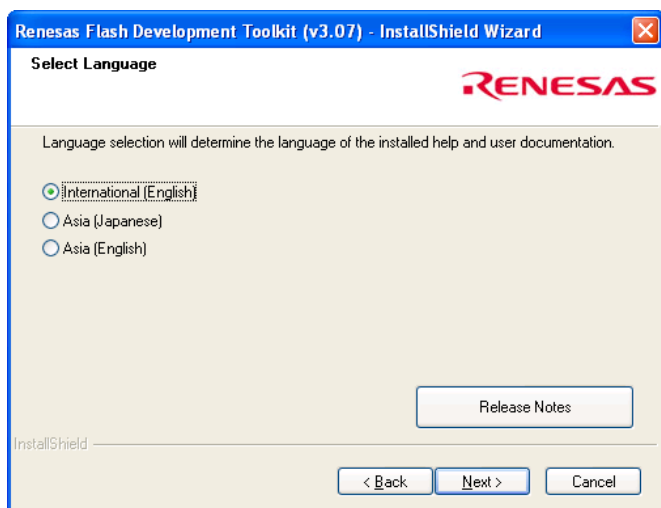
- In alcuni PC il software funziona anche con degli emulatori da USB a seriale. Il funzionamento del software con questi accessori può dipendere dell'hardware del PC e degli emulatori stessi. Fracarro non garantisce il pieno funzionamento del software nel caso in cui vengano utilizzati questi emulatori.
- Il software funziona solo su sistemi operativi windows a 32 bit.

Procedura di installazione di FDT307

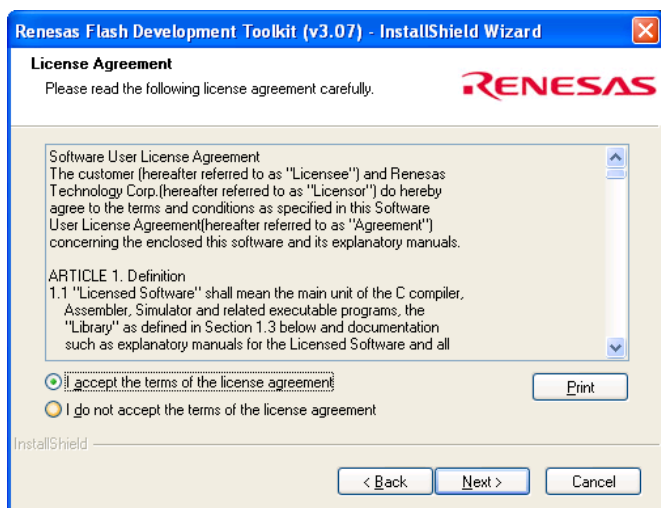
1. Fare doppio-clic sul file setup_fdt307.exe.
2. Alla finestra “Welcome” cliccare su ‘Next>’



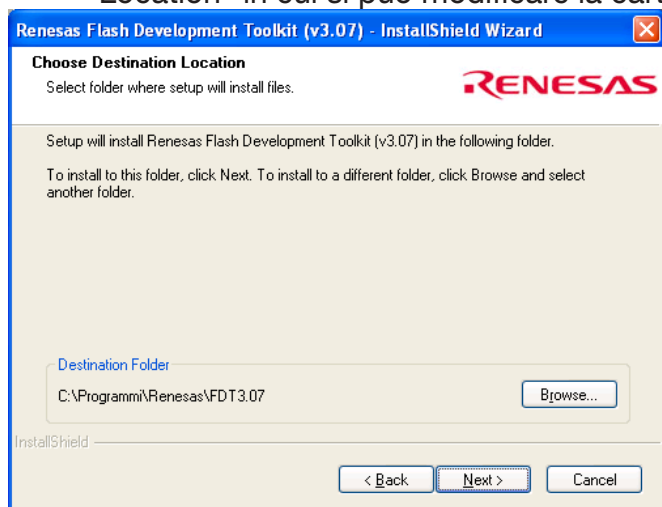
3. Alla finestra “Select Language” selezionare “International (English)” (default) e poi cliccare ‘Next>’



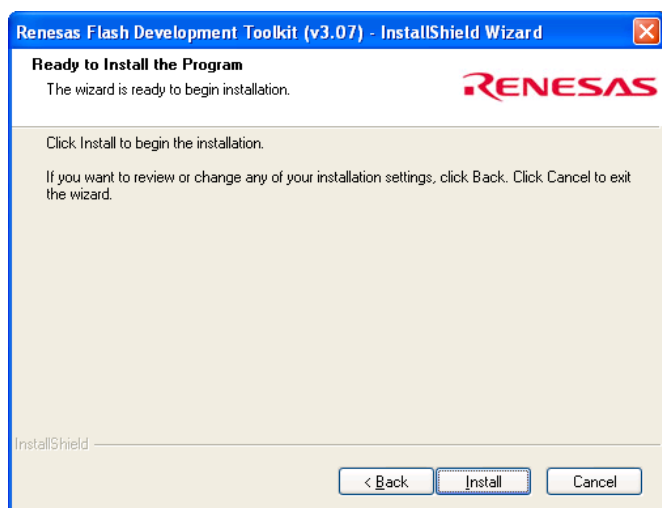
4. Accettare i termini della licenza (su “Licence Agreement” cliccare ‘Yes’)



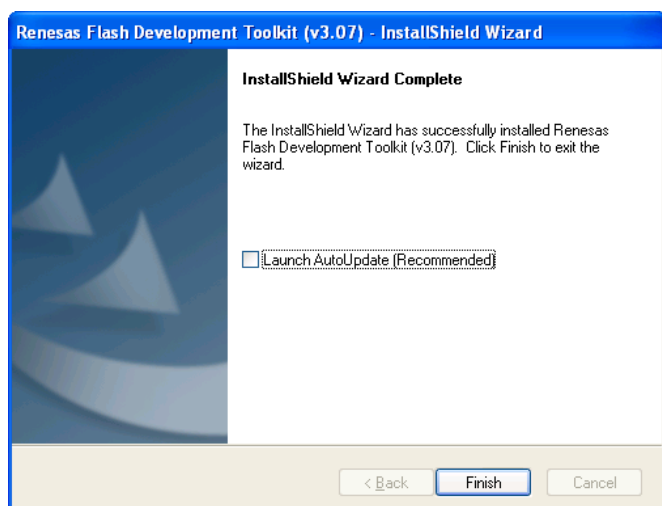
5. Sulle finestre successive cliccare sempre su ‘Next >’ fino a raggiungere “Choose Destination Location” in cui si può modificare la cartella di installazione del programma. Quindi ‘Next >’.



6. Alla finestra “Ready to Install” cliccare su ‘Install’.



7. Alla finestra “installation completed” cliccare su ‘Finish’.

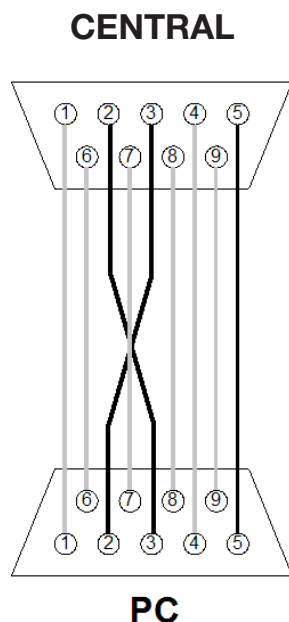


A questo punto il software di programmazione della centrale è installato

Cavo di collegamento seriale tra Centrale e PC

Il cavetto non è fornito con la centrale. Il cavetto di connessione tra PC e centrale è un semplice cavetto invertito (null modem) acquistabile presso qualsiasi negozio di materiale elettronico o realizzabile secondo lo schema seguente.

Si consiglia di collegare sempre tutti i fili, anche se quelli strettamente necessari sono il 2 il 3 e 5.

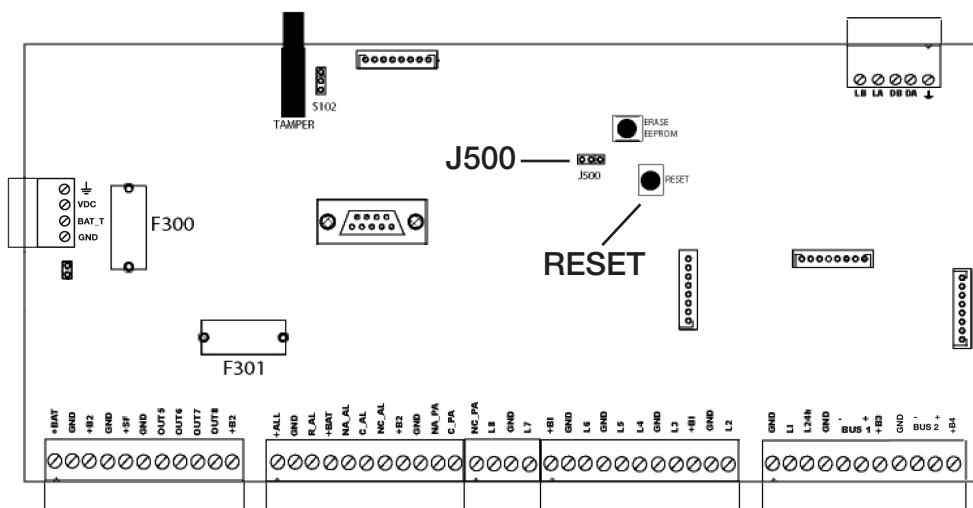


Aggiornare il firmware della Centrale

Il programma in questione permette di aggiornare il firmware della centrale lasciando inalterata la configurazione esistente. Se consiglia in ogni caso di effettuare lo scarico e il salvataggio della configurazione esistente.

Innanzitutto è necessario predisporre la centrale per le operazioni di aggiornamento del firmware. Per farlo è necessario:

1. Spostare il jumper J500 dalla posizione 2-3 alla posizione 1-2 **e premere il pulsante reset per 5 secondi.**



Alla conferma che il microcontrollore è nello stato di “Programmazione” si noterà che le tastiere continuano a visualizzare “FRACARRO T6N”. A questo punto il bus è fermo.

2. Collegare il cavo seriale dalla centrale al pc dove è stato precedentemente installato il programma.

3. Eseguire Flash Development Toolkit dal menu Start di Windows

- 3.1. Start ->
- 3.2. Tutti i programmi ->
- 3.3. Renesas ->
- 3.4. Flash Development Toolkit ->

4. Dal menù del programma Flash Development Toolkit. Seguire la procedura di seguito specificata:

- 4.1. Selezionare “Create a new project workspace” poi cliccare su ‘OK’.
- 4.2. Dare un nome a piacere al progetto (ad esempio CE64T), quindi ‘OK’.
- 4.3. Alla finestra successiva in “Select Device” cercare e selezionare “H8S/2239F” quindi cliccare su ‘Avanti >’. **Attenzione:** è molto importante selezionare il dispositivo corretto; sbagliare questo passo può compromettere il corretto aggiornamento del firmware.
- 4.4. Selezionare poi la porta sulla quale verrà collegato il cavo seriale RS-232 invertito (default COM1), cliccare su ‘Avanti >’.
- 4.5. Alla finestra successiva lasciare il valore di default “20.000 MHz” della velocità del microcontrollore.
Attenzione: modificare questo valore renderà impossibile aggiornare il firmware.
- 4.6. Selezionare cliccare su ‘Avanti >’ anche su tutte le altre finestre finché non termina la procedura guidata per la creazione di un nuovo progetto.
- 4.7. A questo punto il progetto è stato creato e bisogna selezionare il file per aggiornare la centrale. Questo file che ha estensione .mot è diverso per ogni modello di centrale
Attenzione: Caricare un firmware di un'altra centrale può causare il blocco della centrale stessa.
- 4.8. Per aggiungere il file .mot al progetto è necessario cliccare su “Project” sulla Barra dei Menu e poi “Add files...”.
- 4.9. Cercare e selezionare il file di aggiornamento e poi cliccare su ‘Add’
- 4.10. Il file aggiunto ora appare a sinistra sotto la cartella “S-Record Files” dentro il file di progetto. Fare doppio-clic sul file.
- 4.11. Dalla barra dei menu selezionare “Device” poi “Connect to Device”. Un messaggio di conferma indica che il PC è connesso alla centrale.
- 4.12. Selezionare ancora “Device”, poi “Download Active File”. Il programma sta aggiornando il firmware della centrale. Sono necessari alcuni minuti per portare a termine la procedura. Alla fine un messaggio confermerà che il firmware è caricato correttamente nella centrale.
- 4.13. Ora selezionare “Device” poi “Disconnect”.
- 4.14. La procedura è terminata, la centrale può essere riportata al normale funzionamento ma è consigliabile rimuovere il file .mot dal progetto selezionando “Project” poi “Remove files..”. Nella finestra che appare cliccare ‘Remove All’ poi ‘OK’.

5. Al termine della programmazione basterà ripristinare il jumper J500 nello stato originale (posizione 2-3) e premere reset per 5 secondi in centrale. Il bus riprenderà a funzionare e le tastiere visualizzeranno la nuova versione del firmware di centrale.



Fracarro Radioindustrie S.p.A. - Via Cazzaro n.3 - 31033 Castelfranco Veneto (TV) - ITALIA
Tel: +39 0423 7361 - Fax: +39 0423 736220

Codice fiscale e partita IVA 01618210262. Società soggetta a direzione e coordinamento di CAMI S.r.l. - partita IVA 02399120266

www.fracarro.com info@fracarro.com